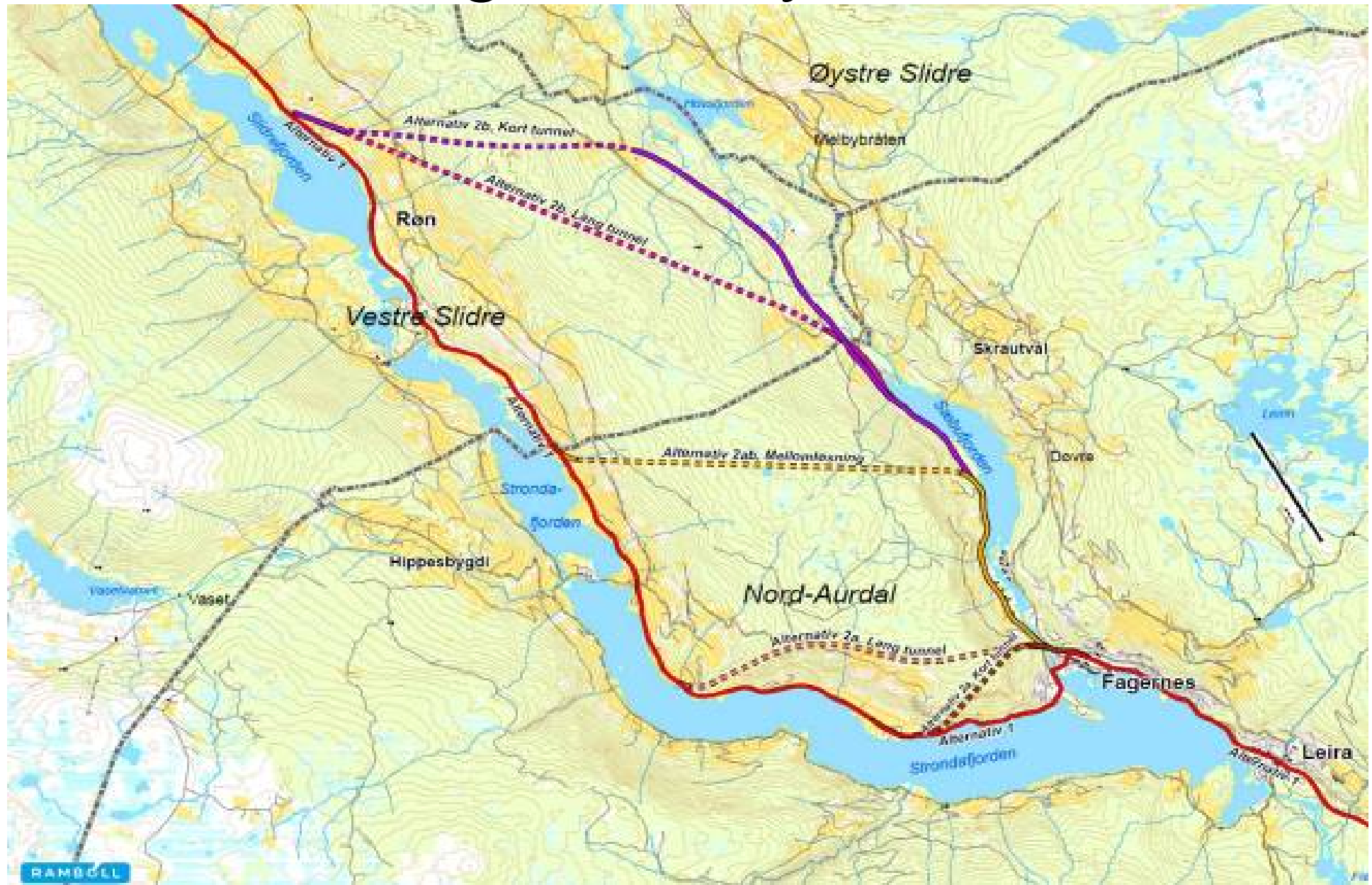


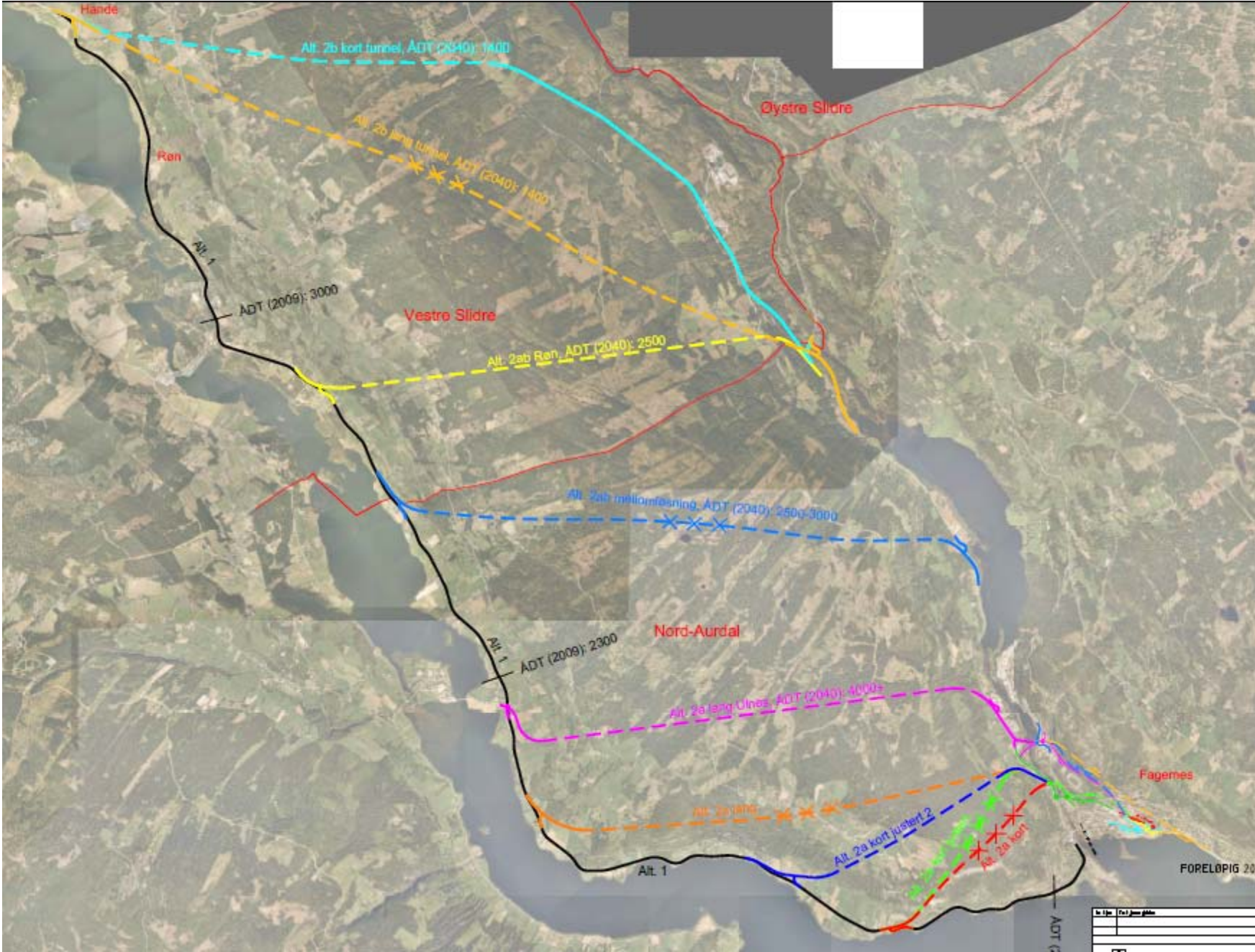
E16 Fagernes syd - Hande



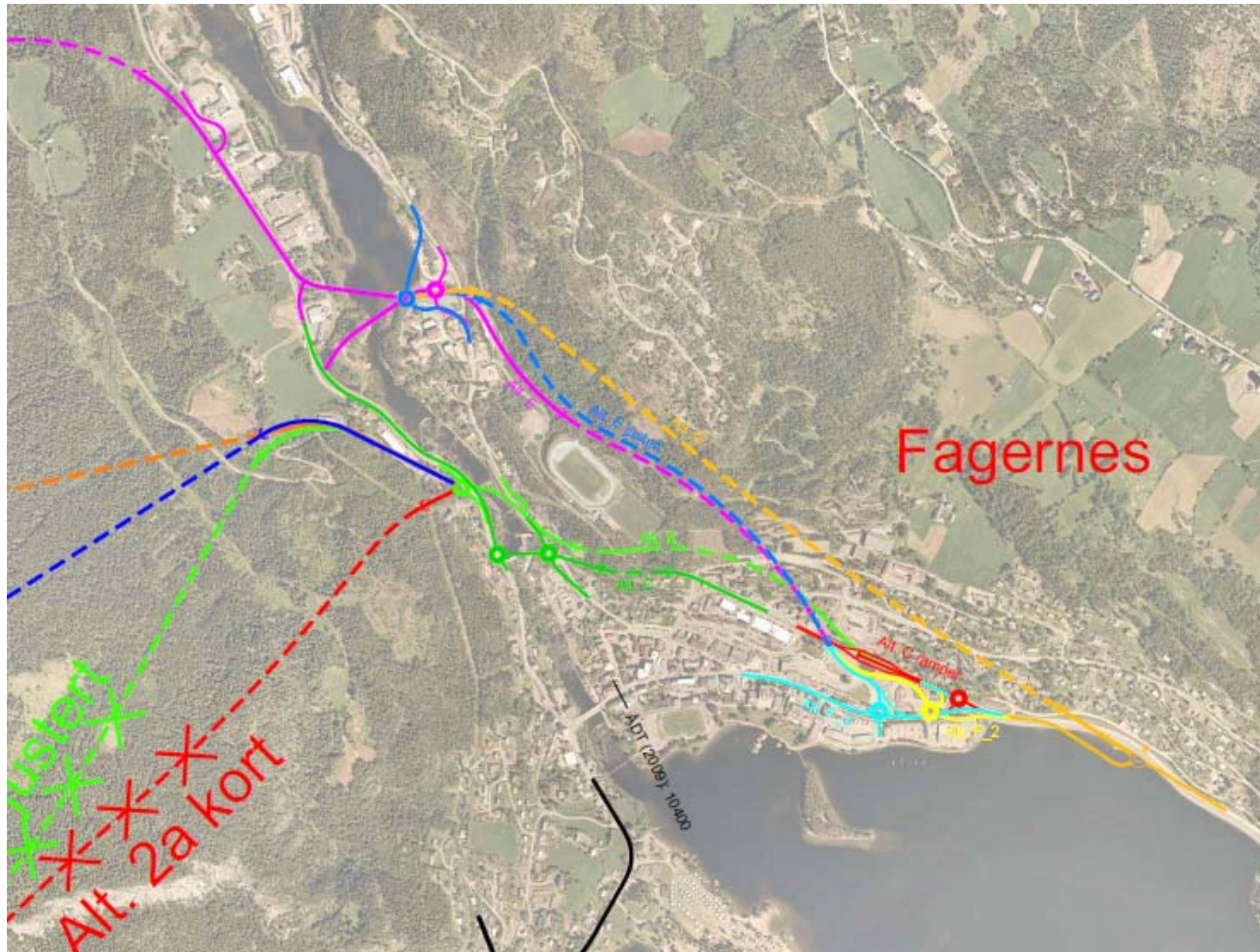
Status og videre framdrift

- Prosjektorganisasjonen er på plass
- Rådgiver er på plass
- Vellykket kreativ fase
- Optimalisering av alternativer og siling
- Konsekvensutredning
- Kommunedelplan
- Offentlig ettersyn
- Vedtak i Vestre-Slidre og Nord-Aurdal kommunestyre

Alternative traseer



Strekningen gjennom Fagernes



E16 Kvamskleiva



Mål

- *Hovedmål for prosjektet er å forbedre trafikksikkerheten og framkommeligheten langs E16 på den aktuelle strekningen.*
- *Det skal utarbeides reguleringsplan og byggeplan for trafikksikker løsning forbi Kvamskleiva.*

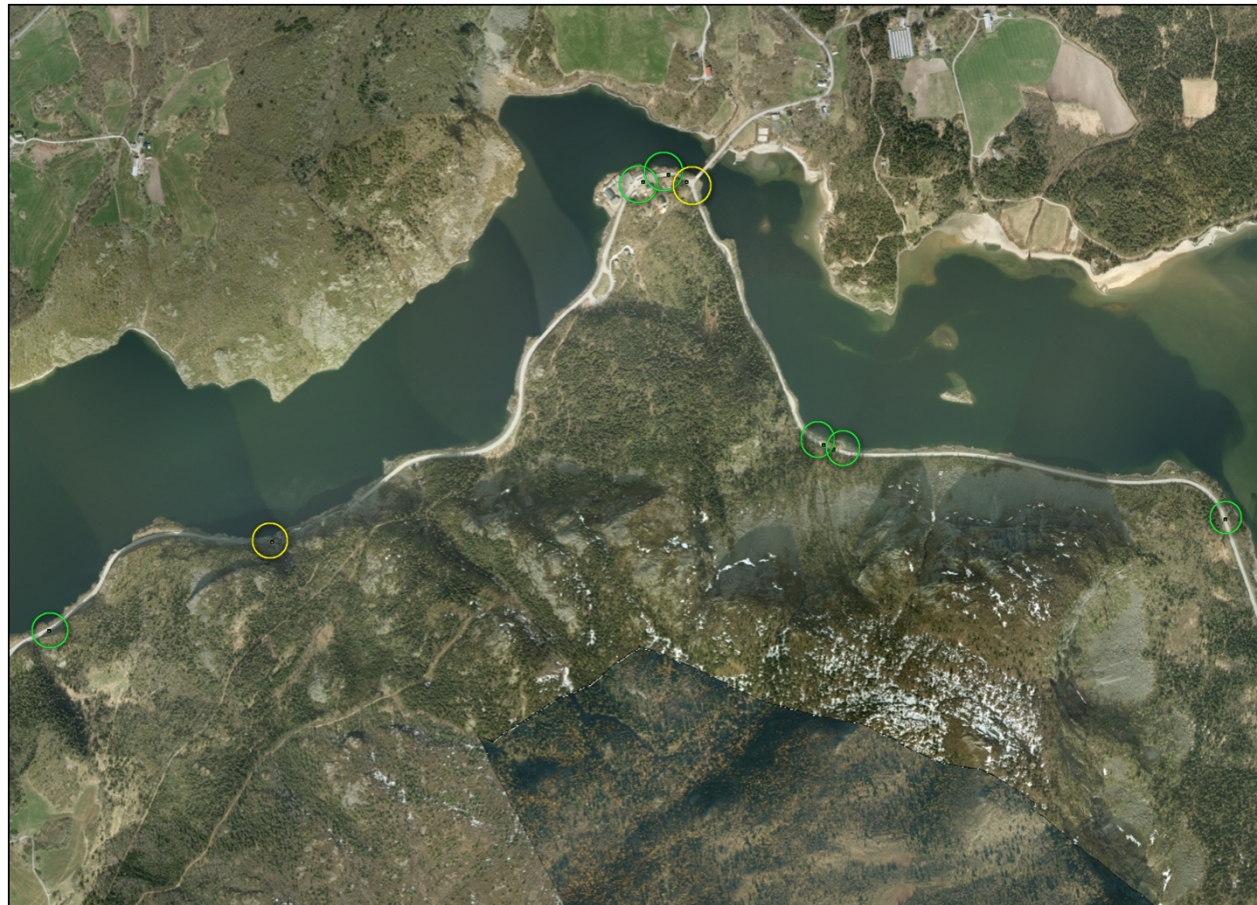
Opplysning om eksisterende vegnett

Geometristandard: Krapp kurvatur, smalt, sidebratt og rasutsatt.

Vegbredde: Varierer mellom 5,9 og 8,6 meter.

Fartsgrense: 80 km/t og 60 km/t ute på neset.

Trafikktall: ÅDT₂₀₀₈ mellom 1138 og 1513 kjøretøy/døgn



Grønn: lettere skadd, gul: alvorlig skadd.





Grov skisse av kort og lang tunnel

Status og videre framdrift

- I NTP 2010-19 ligger rassikring av Kvamskleiva inne i perioden 2014-19 med en foreslått bevilgning på 280 mill. kr.
- Ikke behov for kommunedelplan
- Organisering og engasjering av konsulent før sommerferien
- Avklart løsning/konsept innen desember 2012 (forprosjekt)
- Oppstart av reguleringsplan med planprogram og konsekvensutredning på nyåret
- Planlegging med tanke på byggestart høsten 2015